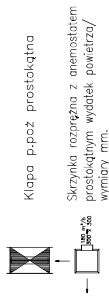



LEGENDA:

- System nawiewny N1  
System wywiewny W1  
System wywiewny WC  
System wywiewny W3

Obudowa p.poż. conlit/promat EI60



Kłapa p.poż. prostokątna

 Skrzynka rozprężna z anemostatem  
prostokątnym wydatek powietrza/  
wymagry mm.

Klapp p.pož okraťa


Przeniesiła prostoką

Derivations of *akroa*[illegible]

100

powiedz/wymagaj.

Zawór wentylacyjny wydajność powietrza/wymagany mm

 Kłaska w drzwiach – otwory o sumarycznym przekroju nie mniejszym niż 0,022 m<sup>2</sup> dla dopływu powietrza

KP1 Kłapa p.poż numer...

$$N=30 \quad ||_{\text{acc}} \text{ converges to } m^3/b$$

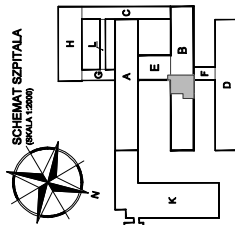
W=30 Ilość powietrza wywiewanego w m<sup>3</sup>/h

Krotność wymian powietrza w pomieszczeniu  
n=1

UNAGA!

1. Przed przyspieszeniem do robót instalacyjnych należy dokonać: inwentaryzacji oraz wzięć laboratoryjnych w celu porównania stanu faktycznego z stanem projektowanym.
2. Przed rozpoczęciem robót na dachu należy bezwzględnie wyznaczyć lokalizację centrali wentylacyjnej oraz urządzeń.
3. Wszystkie istniejące instalacje na dachu tj.: wyrzuty wentylacji, trosy kablowe itp. w znacznym stopniu należy oprzeć.

4. Kłapy pizy wyłożone w słowniki, kracówki oraz zabezpieczenie taplowane. Wzignanie kłap do systemu SZ/344 budynku.
5. Dodanie wtyłkotów kłazowych kłazę przy włączniku światła.
6. W miejscach krzyżowania karbowców wtyłkotowych doposażyć się zmniejszenie grubości tynku do wartości wymaganej dla zabudowy.
7. W celu przeprowadzenia obliczeń oparto się na przybliżonym produkcie. Wyraza się zgodną na zastosowanie innego produktu.
8. Wzignanie kłazę przy włączniku światła.
9. Wzignanie kłazę przy włączniku światła.
10. Wzignanie kłazę przy włączniku światła.
11. Wzignanie kłazę przy włączniku światła.
12. Wzignanie kłazę przy włączniku światła.
13. Wzignanie kłazę przy włączniku światła.
14. Wzignanie kłazę przy włączniku światła.
15. Wzignanie kłazę przy włączniku światła.
16. Wzignanie kłazę przy włączniku światła.
17. Wzignanie kłazę przy włączniku światła.
18. Wzignanie kłazę przy włączniku światła.
19. Wzignanie kłazę przy włączniku światła.
20. Wzignanie kłazę przy włączniku światła.
21. Wzignanie kłazę przy włączniku światła.
22. Wzignanie kłazę przy włączniku światła.
23. Wzignanie kłazę przy włączniku światła.
24. Wzignanie kłazę przy włączniku światła.
25. Wzignanie kłazę przy włączniku światła.
26. Wzignanie kłazę przy włączniku światła.
27. Wzignanie kłazę przy włączniku światła.
28. Wzignanie kłazę przy włączniku światła.
29. Wzignanie kłazę przy włączniku światła.
30. Wzignanie kłazę przy włączniku światła.
31. Wzignanie kłazę przy włączniku światła.
32. Wzignanie kłazę przy włączniku światła.
33. Wzignanie kłazę przy włączniku światła.
34. Wzignanie kłazę przy włączniku światła.
35. Wzignanie kłazę przy włączniku światła.
36. Wzignanie kłazę przy włączniku światła.
37. Wzignanie kłazę przy włączniku światła.
38. Wzignanie kłazę przy włączniku światła.
39. Wzignanie kłazę przy włączniku światła.
40. Wzignanie kłazę przy włączniku światła.
41. Wzignanie kłazę przy włączniku światła.
42. Wzignanie kłazę przy włączniku światła.
43. Wzignanie kłazę przy włączniku światła.
44. Wzignanie kłazę przy włączniku światła.
45. Wzignanie kłazę przy włączniku światła.
46. Wzignanie kłazę przy włączniku światła.
47. Wzignanie kłazę przy włączniku światła.
48. Wzignanie kłazę przy włączniku światła.
49. Wzignanie kłazę przy włączniku światła.
50. Wzignanie kłazę przy włączniku światła.
51. Wzignanie kłazę przy włączniku światła.
52. Wzignanie kłazę przy włączniku światła.
53. Wzignanie kłazę przy włączniku światła.
54. Wzignanie kłazę przy włączniku światła.
55. Wzignanie kłazę przy włączniku światła.
56. Wzignanie kłazę przy włączniku światła.
57. Wzignanie kłazę przy włączniku światła.
58. Wzignanie kłazę przy włączniku światła.
59. Wzignanie kłazę przy włączniku światła.
60. Wzignanie kłazę przy włączniku światła.
61. Wzignanie kłazę przy włączniku światła.
62. Wzignanie kłazę przy włączniku światła.
63. Wzignanie kłazę przy włączniku światła.
64. Wzignanie kłazę przy włączniku światła.
65. Wzignanie kłazę przy włączniku światła.
66. Wzignanie kłazę przy włączniku światła.
67. Wzignanie kłazę przy włączniku światła.
68. Wzignanie kłazę przy włączniku światła.
69. Wzignanie kłazę przy włączniku światła.
70. Wzignanie kłazę przy włączniku światła.
71. Wzignanie kłazę przy włączniku światła.
72. Wzignanie kłazę przy włączniku światła.
73. Wzignanie kłazę przy włączniku światła.
74. Wzignanie kłazę przy włączniku światła.
75. Wzignanie kłazę przy włączniku światła.
76. Wzignanie kłazę przy włączniku światła.
77. Wzignanie kłazę przy włączniku światła.
78. Wzignanie kłazę przy włączniku światła.
79. Wzignanie kłazę przy włączniku światła.
80. Wzignanie kłazę przy włączniku światła.
81. Wzignanie kłazę przy włączniku światła.
82. Wzignanie kłazę przy włączniku światła.
83. Wzignanie kłazę przy włączniku światła.
84. Wzignanie kłazę przy włączniku światła.
85. Wzignanie kłazę przy włączniku światła.
86. Wzignanie kłazę przy włączniku światła.
87. Wzignanie kłazę przy włączniku światła.
88. Wzignanie kłazę przy włączniku światła.
89. Wzignanie kłazę przy włączniku światła.
90. Wzignanie kłazę przy włączniku światła.
91. Wzignanie kłazę przy włączniku światła.
92. Wzignanie kłazę przy włączniku światła.
93. Wzignanie kłazę przy włączniku światła.
94. Wzignanie kłazę przy włączniku światła.
95. Wzignanie kłazę przy włączniku światła.
96. Wzignanie kłazę przy włączniku światła.
97. Wzignanie kłazę przy włączniku światła.
98. Wzignanie kłazę przy włączniku światła.
99. Wzignanie kłazę przy włączniku światła.
100. Wzignanie kłazę przy włączniku światła.



**SCHEMAT SZPITALA**

[illegible]